

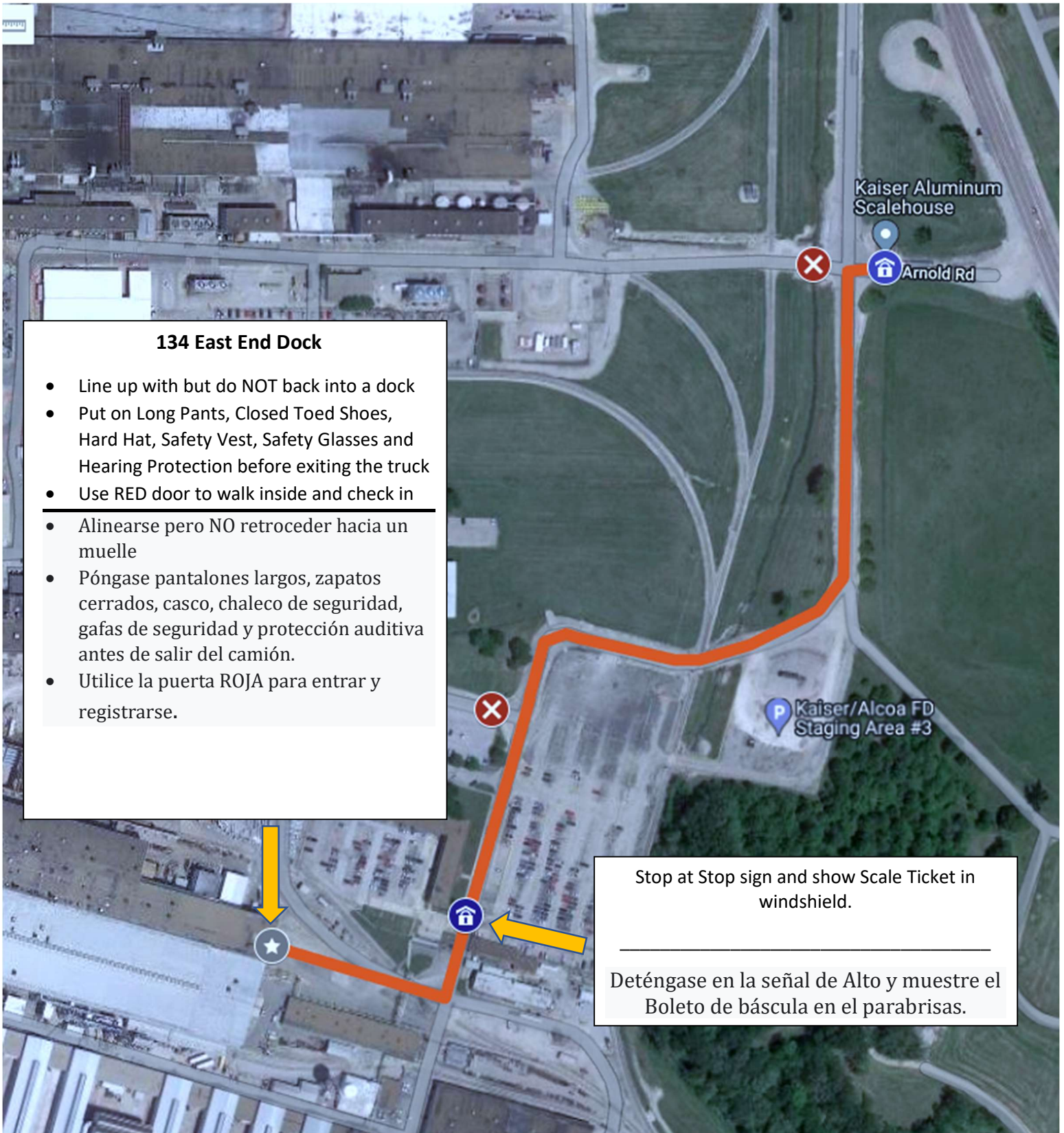


### 134 East End Dock

#### Driving Directions:

1. Turn **LEFT** (South) out of the Truck Scale onto Main Plant Rd,
2. Stay on Road to Main Gate
3. Stop at Stop sign and display Scale Ticket in windshield
4. Proceed through the Main Gate
5. Approximately a truck length in the gate, turn **RIGHT** (West)
6. Line up with but do NOT back into a dock
7. Put on Long Pants, Closed Toed Shoes, Hard Hat, Safety Vest, Safety Glasses and Hearing Protection before exiting the truck
8. Use RED door to walk inside and check in
9. When delivery is complete RETURN to Truck Scale to get exit weight.

1. Gire a la IZQUIERDA (Sur) al salir de la báscula para camiones hacia Main Plant Rd,
2. Manténgase en el camino hacia la puerta principal.
3. Deténgase en la señal de Alto y muestre el boleto de báscula en el parabrisas.
4. Continúe por la puerta principal.
5. Aproximadamente a un largo de un camión en la puerta, gire a la DERECHA (Oeste)
6. Alinearse pero NO retroceder hacia un muelle
7. Póngase pantalones largos, zapatos cerrados, casco, chaleco de seguridad, gafas de seguridad y protección auditiva antes de salir del camión.
8. Utilice la puerta ROJA para entrar y registrarse.
9. Cuando se complete la entrega, REGRESE a Truck Scale para obtener el peso de salida.



### 134 East End Dock

- Line up with but do NOT back into a dock
  - Put on Long Pants, Closed Toed Shoes, Hard Hat, Safety Vest, Safety Glasses and Hearing Protection before exiting the truck
  - Use RED door to walk inside and check in
- 
- Alinearse pero NO retroceder hacia un muelle
  - Póngase pantalones largos, zapatos cerrados, casco, chaleco de seguridad, gafas de seguridad y protección auditiva antes de salir del camión.
  - Utilice la puerta ROJA para entrar y registrarse.

Stop at Stop sign and show Scale Ticket in windshield.

Deténgase en la señal de Alto y muestre el Boleto de báscula en el parabrisas.

**RETURN TO SCALE AFTER DELIVERING FOR WEIGH OUT**

**VOLVER A LA BÁSCULA DESPUÉS DE LA ENTREGA PARA PESAR**