



47 Receiving

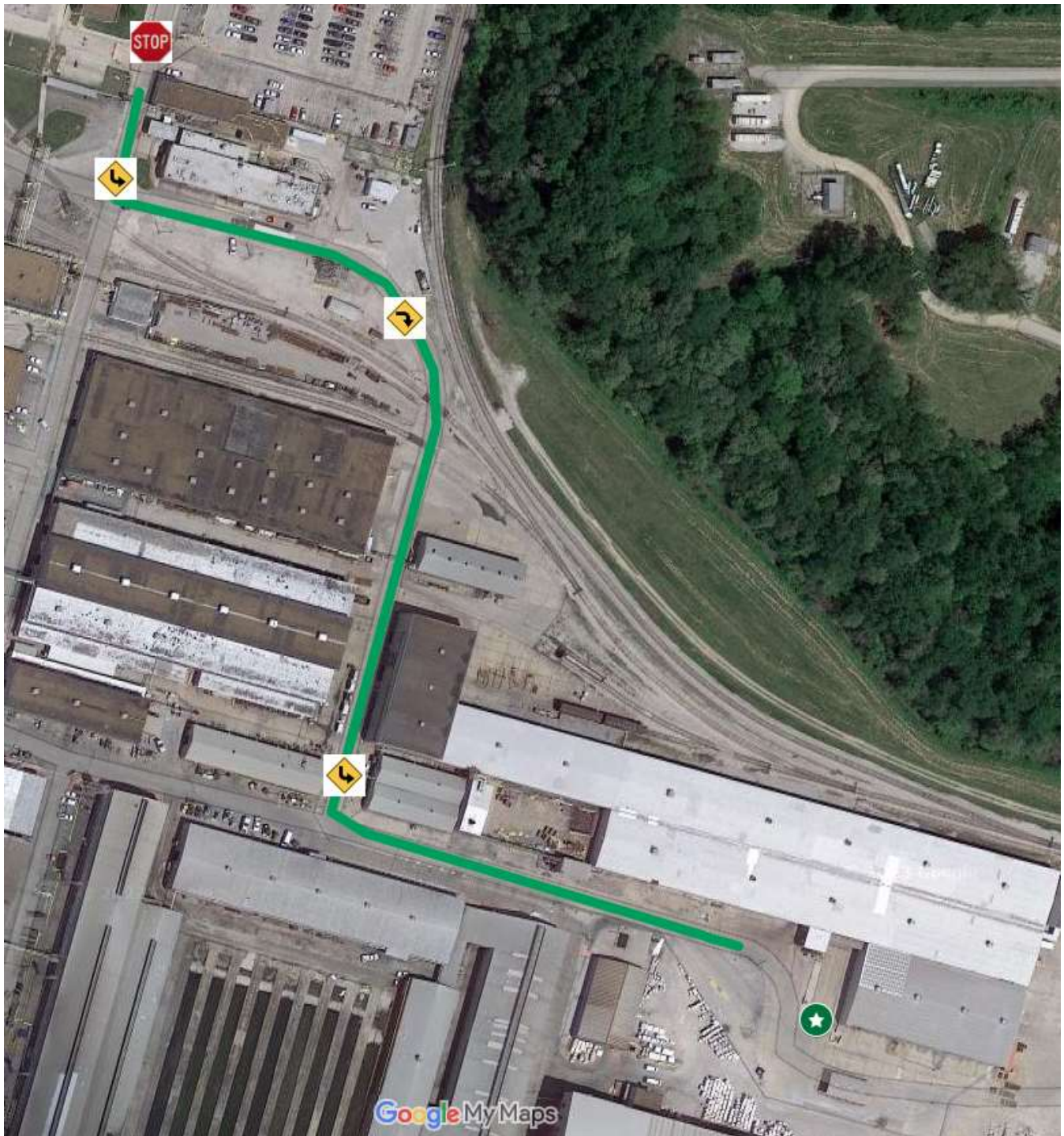
Hours 7:00a – 1:00p Central Time

Monday - Friday (Excluding Holidays)

Driving Directions

1. Proceed inside the gate approximately one (1) truck length and turn LEFT (turn LEFT onto the first road on the LEFT)
2. Follow roadway around the bend to the right
3. Continue STRAIGHT
4. At the fence turn LEFT
5. At the "Y" (concrete barrier) stay RIGHT
6. Approximately 150ft past the "Y" are two dock doors on the left
7. Park appropriately out of the path of other vehicles
8. Put on your personal protective equipment (PPE)
9. Walk in person door next to the loading dock and check in with the dock personnel
10. When done delivering return to the Main Gate.

1. Continúe dentro de la puerta aproximadamente un (1) largo de camión y gire a la IZQUIERDA (gire a la IZQUIERDA en la primera carretera a la IZQUIERDA)
2. Siga la carretera hasta la curva hacia la derecha.
3. Continuar RECTO
4. En la valla, gire a la IZQUIERDA.
5. En la "Y" (barrera de concreto), manténgase a la DERECHA.
6. Aproximadamente 150 pies después de la "Y" hay dos puertas de muelle a la izquierda.
7. Estacione adecuadamente fuera del camino de otros vehículos.
8. Ponte tu equipo de protección personal (EPI)
9. Camine personalmente por la puerta al lado del muelle de carga y regístrese con el personal del muelle.
10. Cuando termine de entregar, regrese a la puerta principal.



Special Safety Instructions

Long Pants, Closed Toed Shoes, Hard Hat, Safety Vest, Safety Glasses are required when exiting the vehicle

Instrucciones especiales de seguridad

Se requieren pantalones largos, zapatos cerrados, casco, chaleco de seguridad y gafas de seguridad al salir del vehículo.

RETURN TO MAIN GATE AFTER DELIVERING

REGRESAR A LA PUERTA PRINCIPAL DESPUÉS DE LA ENTREGA