

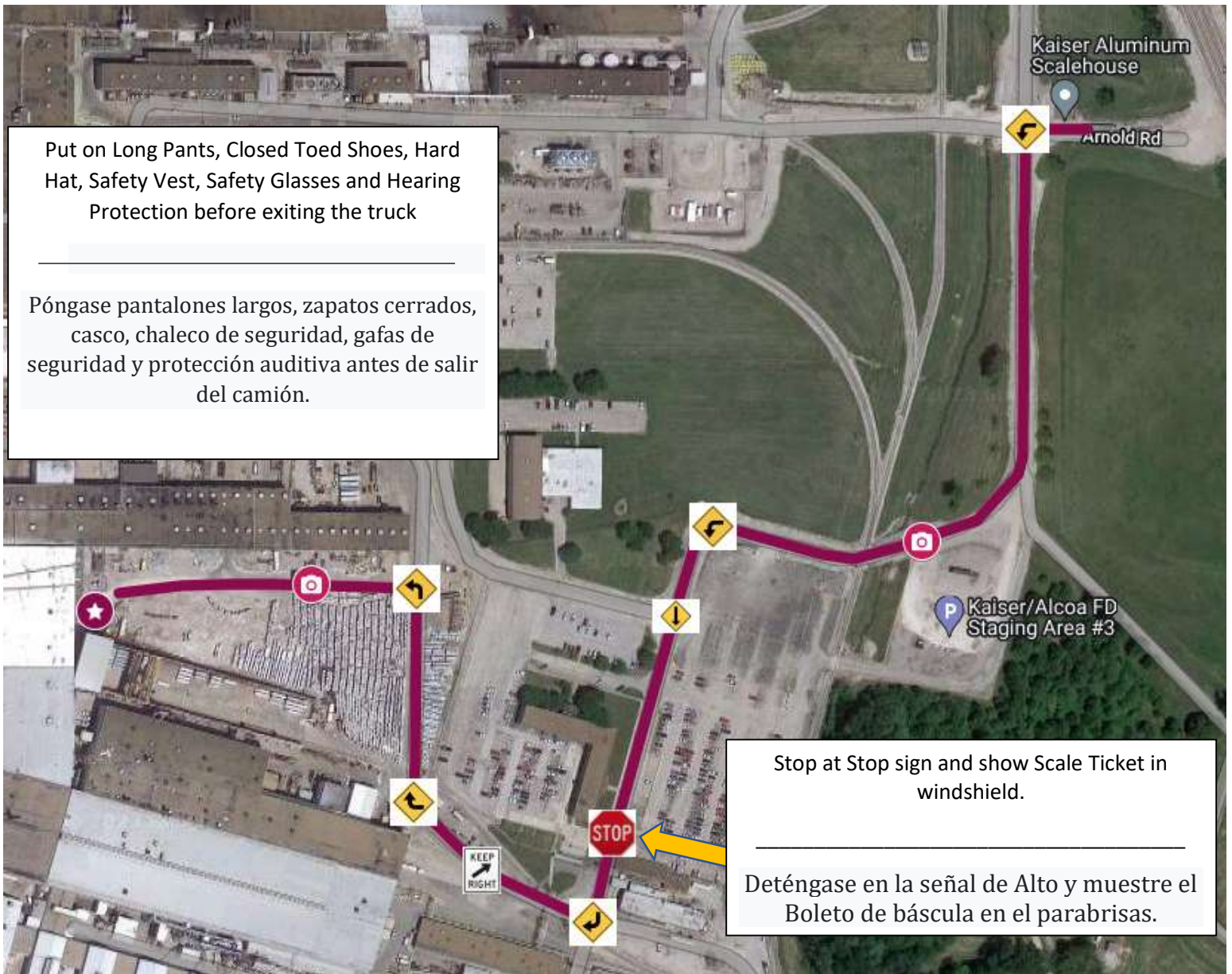


812B PAD

Driving Directions:

1. Turn **LEFT** (South) out of the Truck Scale onto Main Plant Rd,
2. Stay on Road to Main Gate
3. Stop at Stop sign and display Scale Ticket in windshield
4. Proceed through the Main Gate
5. Approximately a truck length in the gate, turn **RIGHT** (West)
6. Follow roadway to the **RIGHT**
7. Stop at the stop sign then proceed **STRAIGHT** to the far north end of the scrap pad
8. Turn **LEFT**
9. Fall protection area is on the right (North) side of the roadway
10. Continue **STRAIGHT** (West) to the far end of the scrap yard
11. Take a slight **LEFT** and stop at the gate arm
12. Put on Long Pants, Closed Toed Shoes, Hard Hat, Safety Vest, Safety Glasses and Hearing Protection before exiting the truck
13. When delivery is complete **RETURN** to Truck Scale to get exit weight.

1. Gire a la **IZQUIERDA** (Sur) al salir de la báscula para camiones hacia Main Plant Rd,
2. Manténgase en el camino hacia la puerta principal.
3. Deténgase en la señal de Alto y muestre el boleto de báscula en el parabrisas.
4. Continúe por la puerta principal.
5. Aproximadamente a un largo de un camión en la puerta, gire a la **DERECHA** (Oeste)
6. Siga la carretera hacia la **DERECHA**.
7. Deténgase en la señal de alto y luego continúe **RECTO** hasta el extremo norte de la plataforma de chatarra.
8. Gire a la **IZQUIERDA**
9. El área de protección contra caídas está en el lado derecho (norte) de la carretera.
10. Continúe **RECTO** (Oeste) hasta el otro extremo del depósito de chatarra.
11. Gire ligeramente a la **IZQUIERDA** y deténgase en el brazo de la puerta.
12. Póngase pantalones largos, zapatos cerrados, casco, chaleco de seguridad, gafas de seguridad y protección auditiva antes de salir del camión.
13. Cuando se complete la entrega, **REGRESE** a Truck Scale para obtener el peso de salida.



RETURN TO SCALE AFTER DELIVERING FOR WEIGH OUT

VOLVER A LA BÁSCULA DESPUÉS DE LA ENTREGA PARA PESAR