

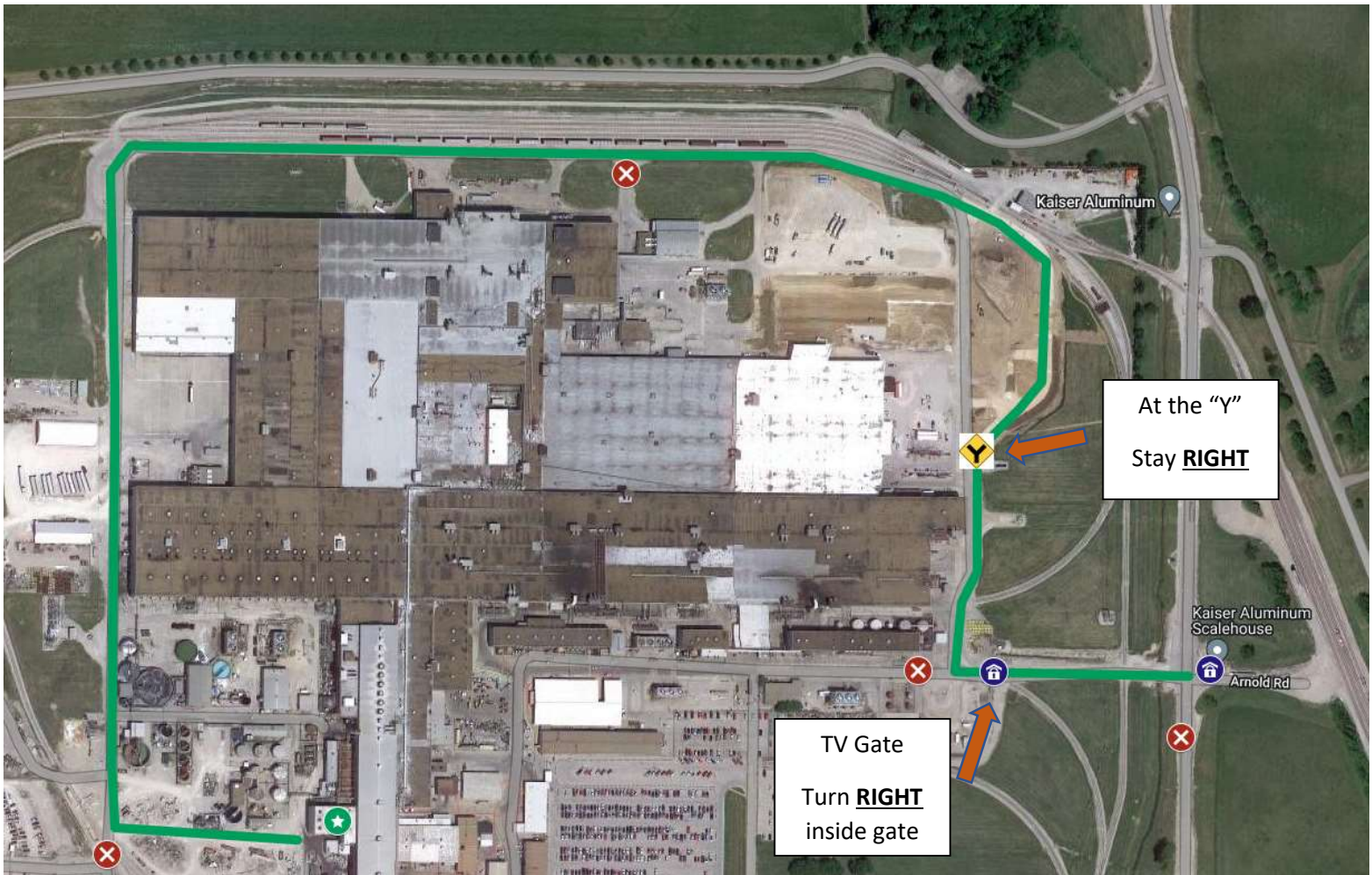


874B Oil House

Driving Directions (Follow signs)

1. Proceed straight (WEST) through the traffic light
2. Inside Gate turn RIGHT (North)
3. At the "Y" stay Right (NORTH-EAST)
4. Continue straight (WEST) on the road until it turns left (South)
5. Continue straight (SOUTH) past shipping docks and the blue tanks on the left (east) side of the roadway
6. Turn LEFT (EAST) into the gravel lot on the left side of the road.
7. Stage truck on the west side of building, employee will direct you from here.
8. Put on Long Pants, Closed Toed Shoes, Hard Hat, Safety Vest, Safety Glasses and Hearing Protection before exiting the truck
9. Return to Truck Scale to be weighed prior to leaving.

1. Continúe recto (OESTE) pasando el semáforo.
2. Dentro de la puerta, gire a la DERECHA (Norte)
3. En la "Y", manténgase a la derecha (NORESTE)
4. Gire a la IZQUIERDA (SUR) en la cuarta calle a la izquierda.
5. Coloque en el lado oeste del inclinado y también afuera hasta que lo indique el empleado de Kaiser.
6. Póngase pantalones largos, zapatos cerrados, casco, chaleco de seguridad, gafas de seguridad y protección auditiva antes de salir del camión.
7. Regrese a la báscula para camiones para pesarlo antes de partir.



At the "Y"
Stay **RIGHT**

TV Gate
Turn **RIGHT**
inside gate

Put on Long Pants, Closed Toed Shoes, Hard Hat, Safety Vest, Safety Glasses and Hearing Protection before exiting the truck

Hot Mill Maintenance will meet with you and provide guidance for unloading

Póngase pantalones largos, zapatos cerrados, casco, chaleco de seguridad, gafas de seguridad y protección auditiva antes de salir del camión.

Hot Mill Maintenance se reunirá con usted y le brindará orientación para la descarga.

RETURN TO SCALE AFTER DELIVERING FOR WEIGH OUT

VOLVER A LA BÁSCULA DESPUÉS DE LA ENTREGA PARA PESAR